

Ko darīt, ja pārsegums un grīda ir no koka ...

Fundo Ligno® Plus & Fundo RioLigno®

Maksimāla drošība, iebūvējot koka konstrukcijās vai uzstādot uz tām



... **wedi**®

Atjaunot, nevis būvēt jaunu

Jauno dzīvojamo māju būvniecības kritums visā Eiropā¹

Pašreizējā tendence būvniecības nozarē ir atjaunot īpašumus, nevis būvēt jaunus.² Cenu kāpuma un augsto aizdevuma procentu likmju dēļ būvniecības bums, īpaši vienģimenes mājām, ir piebremzēts. **Tāpēc arvien vairāk cilvēku izvēlas iegādāties un atjaunot esošu ēku vai atbilstoši mūsdienu prasībām atjaunot savu vecāku vai vecvecāku māju, nevis pirkt jaunbūvi.**

Renovācijas projekti, it īpaši tie, kas saistīti ar koka siju pārsegumiem, var sagādāt daudz nepatīkamu pārsteigumu. Pilns mitruma, nestabilitātes un ūdens noplūdes bojājumu apjoms bieži vien kļūst redzams tikai pēc visu apdares kārtu demontāžas. Turklāt esošo ēku renovācijas projektos parasti ir nepieciešami ātri realizējami risinājumi, lai pēc iespējas īsākā laikā telpas atkal būtu izmantojamas.

Vai jūs bieži saskaraties ar izaicinājumu remontēt vannas istabu virs koka siju pārseguma un ierīkot dušu grīdas līmenī? Ar mūsu īpaši izstrādātajiem wedi Fundo dušas grīdu elementiem mēs piedāvājam Jums drošu, ilgmūžīgu un ātri realizējamu risinājumu. Pateicoties jau rūpnīcā izveidotajam slīpumam, ūdensnecaurlaidīgam XPS serdenim un pielāgotajam elementu biezumam ar koka plākšņu biezumu, jūs varat ātri un vienkārši uzstādīt jaunu dušu, bez ilga žūšanas laika vai hidroizolācijas ierīkošanas pasākumiem.

¹ Avots: Merkur, 2024. gada 20. februāris, "Būvniecības nozare krīzē? Mājokļu celtniecība sper solus atpakaļ visā Eiropā.
² Avots: Deutsche Handwerks Zeitung, 2024. gada 27. marts, "Remonts veids, kā izkļūt no krīzes"

Mūsu īpašie risinājumi koka pārsegumiem

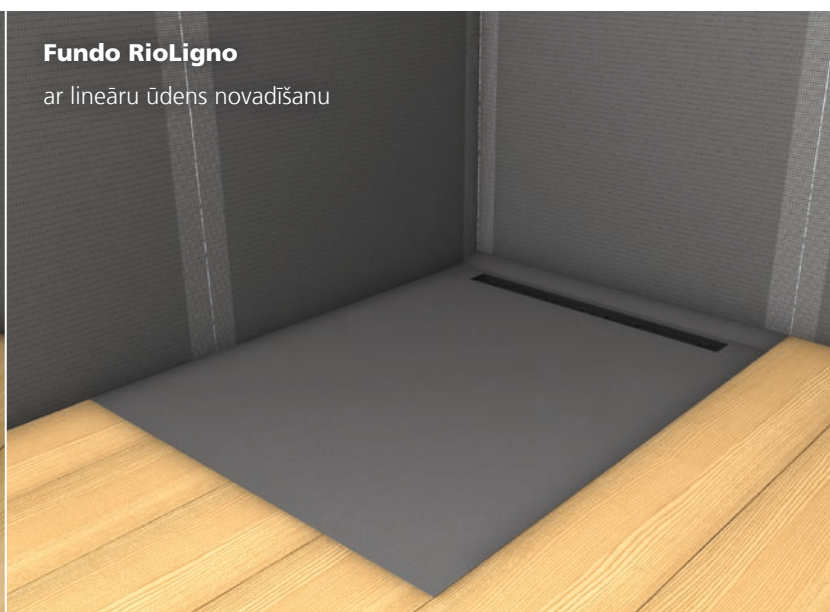
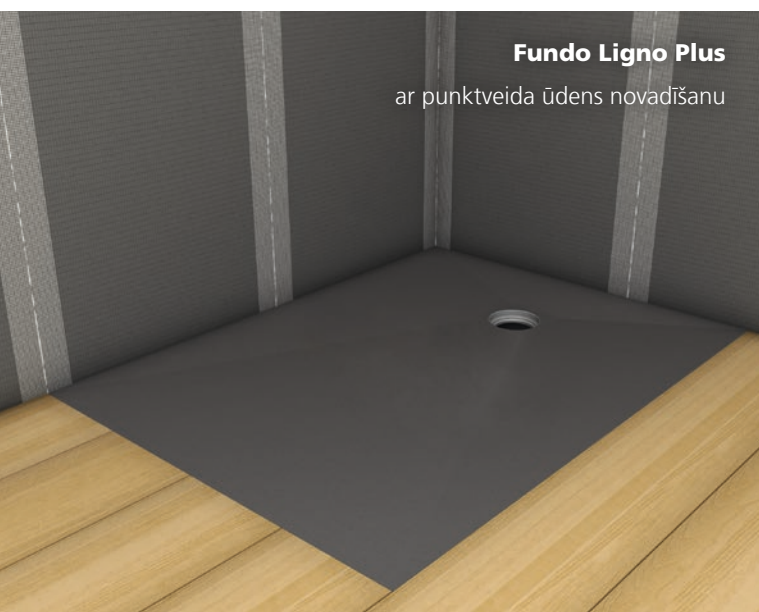
Augstākā drošība: ar wedi elementiem jūs varat viegli uzstādīt dušas grīdas līmeni pat uz pret mitrumu jutīgām koka virsmām. Mūsu īpašie risinājumi ar optimāli savā starpā saskaņotām sastāvdaļām nodrošina maksimālu drošību.



- Mazs elementu ārējās malas biezums (23 vai 25 mm). Elementa savienojums ar grīdu, neietekmējot koka sijas izmērus vai neveidojot papildu grīdas augstumu
- Rūpnieciski izveidots un precīzs slīpums garantē drošu ūdens novadīšanu, neskatoties uz minimālo elementa biezumu.
- Ūdens necaurlaidīga un sertificēta kopējā sistēma
- Viegla transportēšana un minimāla ietekme uz slodzes aprēķiniem, pateicoties nelielajam svaram
- Droša un vienkārša wedi Fundo noteces korpusa montāža

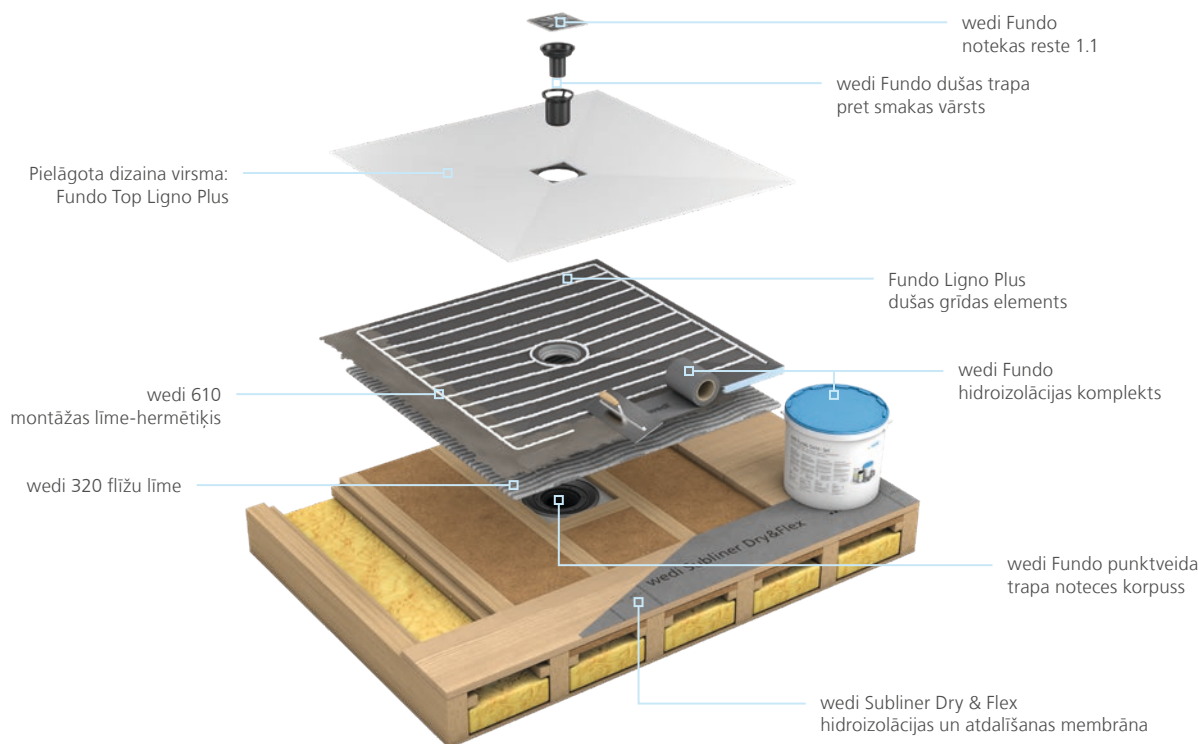
Dušas grīdas elements ar punktveida vai lineāru ūdens novadīšanu

Mūsu Fundo Ligno Plus un Fundo RioLigno dušas grīdas elementi ir ideāla izvēle koka siju pārsegumiem. Nosaukums „Ligno” ir cēlies no latīņu valodas vārda „koks”, un tas pasaka visu par to īpašo konstrukciju. Šie dušas grīdas elementi ir īpaši izstrādāti montāžai koka siju pārsegumos vai uz koka grīdām. Pateicoties dušas grīdu elementu nelielajam ārējo malu biezumam, tie iekļaujas apkārtējā grīdā no koka plākšņu ieseguma, iegūstot estētisku dušas zonu grīdas līmenī.



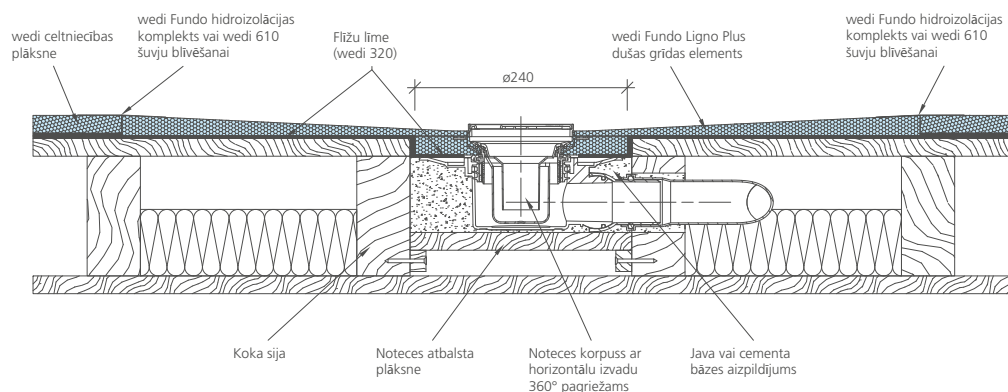
Īsumā par: Fundo Ligno Plus®

Fundo Ligno Plus ar **punktveida** ūdens novadišanu ir optimāls risinājums grīdas līmeņa dušu ierīkošanai uz pārsegumiem no koka sijām vai uz koka grīdas. Šis dušas grīdas elements ar **minimālo ārējo malu biezumu tikai 23 mm** ir ideāli piemērots koka konstrukcijām. Tas nodrošina optimālu pamatni flīzēm vai wedi Fundo Top dizaina virsmām, piedāvājot kvalitatīvu un pievilcīgu dušas risinājumu mūsu klientiem.

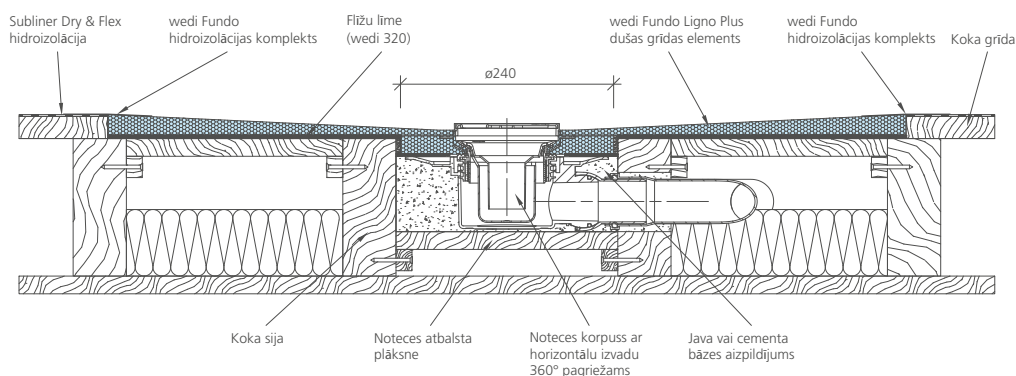


Plašāku Fundo Ligno Plus montāžas instrukciju var atrast vietnē: www.wedi.net/downloads

wedi Fundo montāža uz koka siju pārseguma ar punktveida ūdens novadīšanu un horizontālu DN 50 izvadu



wedi Fundo montāža koka siju pārsegumā ar punktveida ūdens novadīšanu un horizontālu DN 50 izvadu



wedi Fundo punktveida noteces korpus	Ūdens novadīšanas jauda DIN EN 1253	Noteces augstums	Nepieciešamais montāžas augstums *	Kanalizācijas pieslēguma augstums: no grīdas virsmas līdz caurules vidum
horizontāls, DN 50	0,80 l/s; 48,0 l/min	84 mm	26/131 mm **	98 mm
Mini Max, DN 40	0,50 l/s; 30,0 l/min	55 mm	26/102 mm **	71 mm
vertikāls, DN 50	1,10 l/s; 66,0 l/min	144 mm	26mm/191 mm + caurules pieslēgums	–

* Montāžas augstums, ieskaitot 3 mm biezu līmes kārtu elementa pielīmēšanai

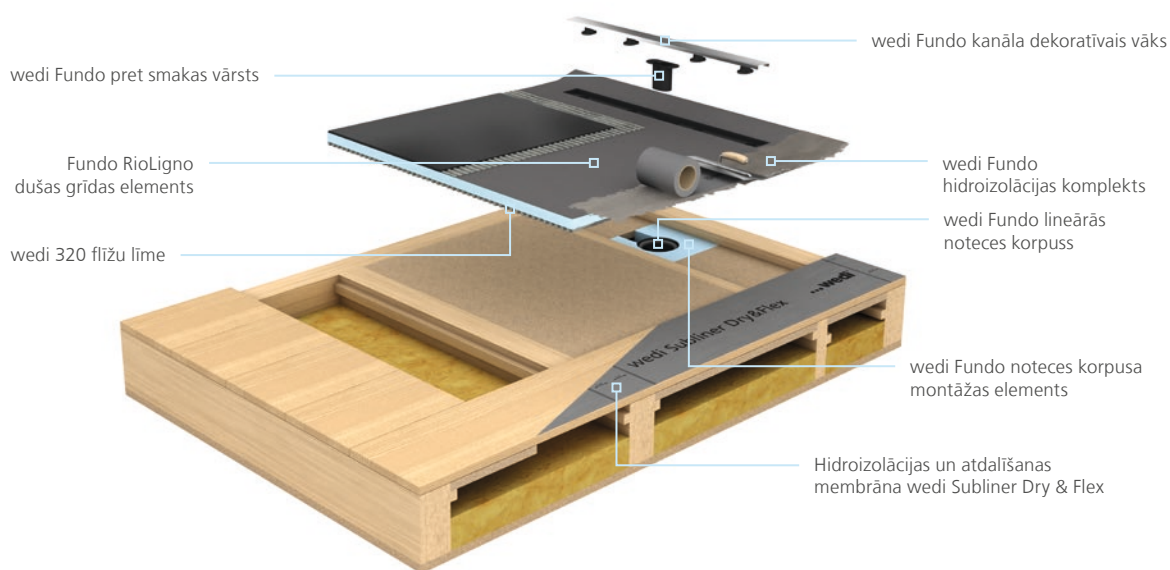
** Montāžas augstumi dušas trapa zonā

	Fundo Ligno Plus	garums x platums x biezums	Artikula Nr.
	kvadrāts, izvads centrā	900 × 900 × 23 mm	072070010
		1.200 × 1.200 × 23 mm	072070017
		1.500 × 1.500 × 23 mm	072070018
	kvadrāts, novirzīts izvads	900 × 900 × 23 mm	072070063
		1.200 × 1.200 × 23 mm	072070064
	taisnstūris, novirzīts izvads	1.200 × 900 × 23 mm	072070060
		1.400 × 900 × 23 mm	072070061
		1.600 × 900 × 23 mm	072070069
		1.600 × 1.000 × 23 mm	072070070
		1.800 × 900 × 23 mm	072070062

Pārlicinošs: Fundo RioLigno®

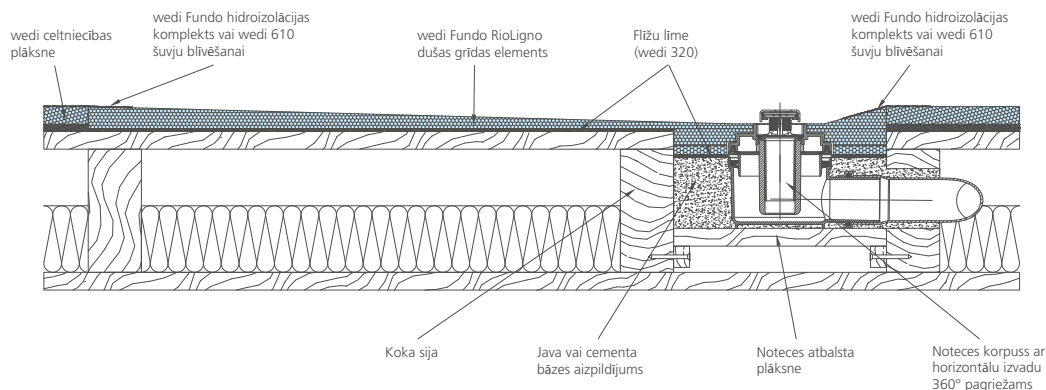


Fundo RioLigno dušas grīdas elementa **ārējās malas biezums ir tikai 25 mm**, un tas ir īpaši izstrādāts izmantošanai koka grīdās. Šis dušas grīdas elements ir optimāli pielāgots apkārt esošai grīdai no koka plāksnēm un ir viegli integrējams kopējā grīdā, neveidojot papildu grīdas augstumu.

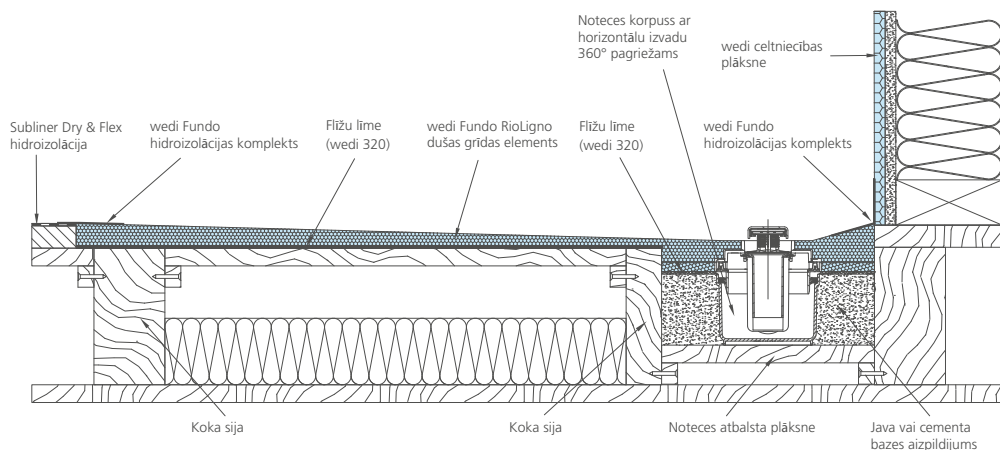


Plašāku Fundo RioLigno montāžas instrukciju var atrast vietnē: www.wedi.net/downloads

wedi Fundo montāža uz koka siju pārseguma ar lineāru ūdens novadišanu un horizontālu DN 50 izvadu



wedi Fundo montāža koka siju pārsegumā ar lineāru ūdens novadišanu un horizontālu DN 50 izvadu



wedi Fundo lineārās noteces korpus	Ūdens novadišanas jauda DIN EN 1253	Noteces augstums	Nepieciešamais montāžas augstums *	Kanalizācijas pieslēguma augstums: no grīdas virsmas līdz caurules vidum
horizontāls, DN 50	0,80 l/s; 48,0 l/min	80 mm	28/137 mm **	102 mm
Mini Max, DN 40	0,50 l/s; 30,0 l/min	49 mm	28/111 mm **	81 mm
vertikāls, DN 50	1,10 l/s; 66,0 l/min	131 mm	28/188 mm + caurules pieslēgums	–

* Montāžas augstums, ieskaitot 3 mm biezu līmes kārtu elementa pielīmēšanai

** Montāžas augstumi dušas trapa zonā

	Fundo RioLigno	garums x platums x biezums	Artikula Nr.
	kvadrāts, novirzīts izvads		
	kanāla garums 700 mm	900 × 900 × 25 mm	075100200
	kanāla garums 900 mm	1.200 × 1.200 × 25 mm	075100202
	taisnstūris, novirzīts izvads		
	kanāla garums 700 mm	1.200 × 900 × 25 mm	075100201
	kanāla garums 800 mm	1.600 × 1.000 × 25 mm	075100203

Padomāts par visu: wedi sistēmas papildelementi

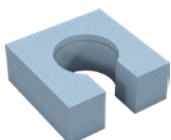
wedi Fundo noteku montāžas elementi

Ciešā kontaktā ar nozares ekspertiem, arhitektiem, būvuzņēmējiem un santehniķiem, esam konstatējuši, ka noteces korpusu iebūve bieži vien ir ļoti laikietilpīga. Lai jūs un jūsu komanda varētu virzīties uz priekšu pēc iespējas ātrāk, mēs piedāvājam īpašus notekas korpusu iebūves elementus. Ar šo elementu palīdzību noteku korpusu uzstādīšanu var veikt droši un ātri, bez nepieciešamības izmantot sarežģītus veidņus un aizpildījumu no jāvas vai klona.



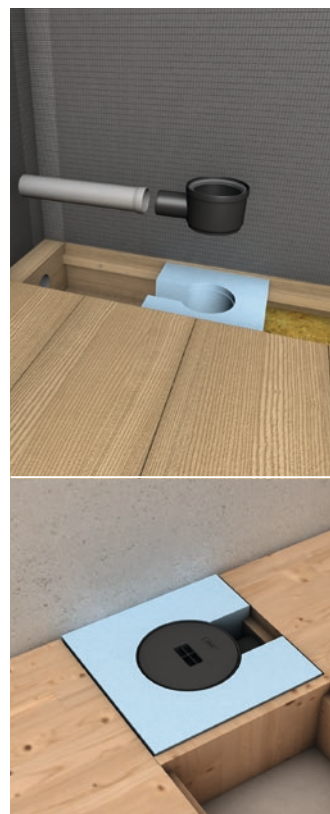
wedi Fundo noteces korpusa montāžas elements,
punktveida dušas notecei, apaļš

Garums x platums x biezums 224 x 224 x 82 mm
Artikuls 073732092



wedi Fundo noteces korpusa montāžas elements,
lineārai dušas notecei, kvadrāts

Garums x platums x biezums 240 x 240 x 85 mm
Artikuls 073732091



wedi Fundo hidroizolācijas komplekts

Mūsu wedi Fundo hidroizolācijas komplektā ir viss nepieciešamais wedi Fundo dušas elementu hermētiskai savienošanai ar citiem materiāliem. Jūsu rīcībā ir wedi 520 hidroizolācijas mastika, wedi Tools blīvēšanas lenta un wedi Tools stūri blīvēšanai. Tas nozīmē, ka varat viegli hermetizēt dušas grīdas elementus ar pārējās grīdas un sienu materiāliem, piemēram, ar ģipškartona plāksnēm vai citiem materiāliem, kā arī droši noblīvēt blakus esošās Wedi sistēmas sastāvdaļas.



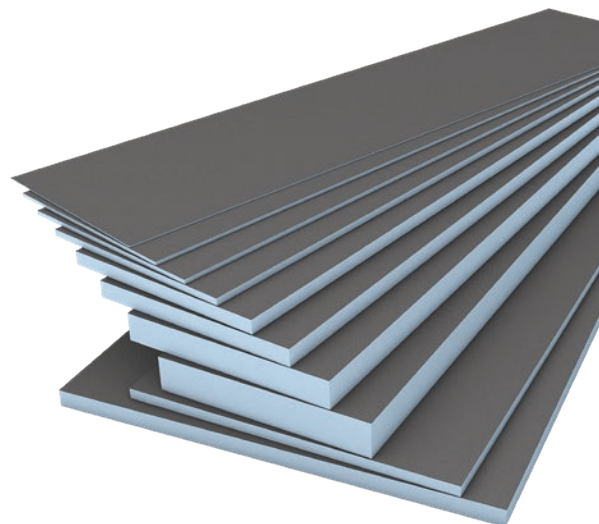
Artikuls 073796000

wedi celtniecības plāksnes un Subliner

Kā arhitekts, būvinženieris vai amatnieks jūs zināt, ka būvniecībā no koka ir īpašas, paaugstinātas prasības, kuras parastie būvmateriāli bieži vien nespēj izpildīt. Šeit tiek izmantota Wedi sistēma: viegla un ūdensnecaurļaidīga. wedi ir ideāls būvmateriāls, lai jūsu projekti būtu veiksmīgi un sasniegtu visaugstākos kvalitātes standartus.

Jūs varat izmantot wedi celtniecības plāksnes sienu un grīdu virsmu izlīdzināšanai, apšūšanai un hidroizolācijai. Tas ne tikai ietaupa vērtīgu laiku būvlaukumā, bet sniedz jums un jūsu klientiem papildu pārliecību. Veicot tikai vienu darbību wedi 610 līme-hermētiķis nodrošina vienkāršu, drošu un ūdensnecaurļaidīgu savienojumu starp wedi celtniecības plāksnēm.

Wedi Subliner hidroizolācijas audumu klāsts papildina celtniecības plāksnes. Šīs membrānas nodrošina uzticamu sienu un grīdu hidroizolāciju, kā arī seguma atdalīšanu no pamatnes.



Plaša dekoratīvo restu izvēle



wedi Fundo dekoratīvā reste 1.1



wedi Fundo dekoratīvā reste 1.2



wedi Fundo dekoratīvā reste 1.3



wedi Fundo dekoratīvā reste 4.1



wedi Fundo dekoratīvā reste 4.2



wedi Fundo dekoratīvā reste 5.1



wedi Fundo dekoratīvā reste 2.1



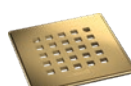
wedi Fundo dekoratīvā reste 2.2



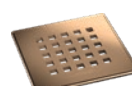
wedi Fundo dekoratīvā reste 2.3



wedi Fundo 5.1 metāliski melna



wedi Fundo 5.1 metāliska zelta



wedi Fundo 5.1 metāliska rozā zelta



wedi Fundo dekoratīvā reste 3.1



wedi Fundo dekoratīvā reste 3.2



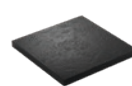
wedi Fundo dekoratīvā reste 3.3



wedi Fundo dekoratīvā reste 6.1



wedi Fundo dekoratīvā reste 7.1



wedi Fundo Top uzlika 4 krāsās



wedi Fundo standarta kanāla vāks



wedi Fundo standarta metāliski melns kanāla vāks



wedi Fundo standarta metāliska zelta kanāla vāks



wedi Fundo standarta metāliska zelta kanāla rozā vāks



wedi Fundo standart plus kanāla vāks



wedi Fundo ekskluzīvs kanāla vāks



wedi Fundo kanāla vāks flīzes ielīmēšanai



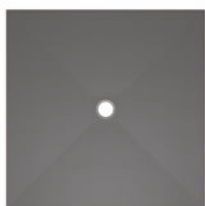
wedi Fundo kanāla rāmis, četrās krāsās

Un vēl ...

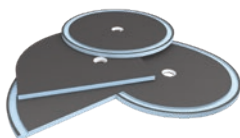
Arī pārējie Fundo dušu grīdas elementi ir piemēroti koka konstrukcijām, ja vien ir pietiekami daudz vietas, lai nodrošinātu nepieciešamo konstrukcijas augstumu. Elementu nelielais svars atvieglo to pārvietošanu un praktiski neietekmē koka pārseguma nestspēju. Visi Fundo dušu grīdas elementi ir ūdensizturīgi ar rūpnīcā izveidotiem slīpumiem, kas ne tikai vienkāršo uzstādīšanu, bet arī samazina riskus. Šos elementus var kombinēt ar wedi celtniecības plāksnēm, lai nodrošinātu nevainojamu augstuma starpības kompensāciju – šādi jūs viegli un droši izveidojat savu sapņu grīdas līmeņa dušu!

Klasiskās sistēmas ar atsevišķi kombinējamiem noteku korpusiem

Perfekti saskaņota sistēma: katram klasiskajam wedi Fundo dušas grīdu elementam jūs atradīsit piemērotu notekas korpusu jebkurai situācijai!



Fundo Primo
biezums: 40 mm



Fundo Borgo, Fundo Trollo, Fundo Nautilo
biezums: 40, 40, 50 mm



Fundo Riolito Neo, Fundo Riolito
biezums: 50, 60 mm



Fundo Riofino
biezums: 50 mm

Pilnīgas sistēmas ar integrētiem noteku korpusiem

Ļoti praktiski, ļoti droši: visām wedi Fundo dušas grīdas elementu pilnajām sistēmām ir jau rūpnīcā iestrādāts netekas korpus.



Fundo Integro
biezums: 90 mm
pieslēgums: DN 50

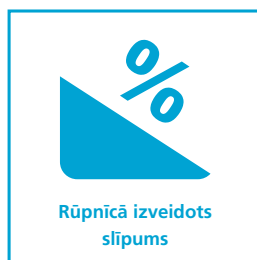


Fundo Plano
biezums: 65 mm
pieslēgums: DN 40



Fundo Plano Linea
biezums: 70 mm
pieslēgums: DN 40

Fundo priekšrocības īsumā



wedi dušas konfigurators

Ar wedi dušas konfiguratoru jūs varat ātri un vienkārši tiešsaistē plānot grīdas līmeņa dušas. Tas ne tikai soli pa solim sniedz norādījumus par plašajām izvēles iespējām, bet arī iesaka wedi produktus, kas ir piemēroti jūsu konkrētajai situācijai.



Sāciet tūlīt

www.wedi.net/konfigurator



...wedi®

📍 Hollefeldstraße 51
48282 Emsdetten
Germany

☎ + 49 25 72 156-0

✉ info@wedi.de

🌐 www.wedi.net



📍 Čuibes iela 6,
Rīga, LV-1063
Latvia

☎ + 371 29539195

✉ gatis@videstehnika.lv

🌐 www.videstehnika.lv



ZZBABC V1
Technische Änderungen vorbehalten. Abbildungen ähnlich.

LV