



SHOWERPROFILE-WS / -WSK

Ūdens novadīšana
 Grīdas līmeņa dušas

14.2

Tehniskais apraksts

Pielietojums un funkcijas

SHOWERPROFILE-WS un -WSK ir augstas kvalitātes profili, kas izgatavoti no anodēta alumīnija. Šie profili kombinācijā ar **SHOWERPROFILE-WSL** vai **SHOWERPROFILE-WSC** ieliktniem grīdas līmeņa dušās nodrošina optimālu aizsardzību pret ūdens šļakatām.

Atbalsta profils **SHOWERPROFILE-WSK** tiek pielīmēts uz esošiem grīdas segumiem un tāpēc ir ideāli piemērots arī renovācijai un modernizācijai. Tas ir 52 mm plats. **SHOWERPROFILE-WSK** profils kombinācijā ar **SHOWERPROFILE-WSL** augsto, elastīgo ieliktni, kas izgatavots no mīksta, caurspīdīga PVC materiāla, ar augstumu 37 mm droši novērš ūdens noplūdi gadījumā, ja grīdas līmeņa dušās grīdai nav izveidots pietiekams slīpums ūdens novadīšanai. Ieliktnis ir elastīgs, tas pats iztaisnojas ja tam ir uzkāpst vai uzbraukts ar ratiņkrēslu.

Kombinācijā ar **SHOWERPROFILE-WSC** ieliktni, kas izgatavots no puscieta PVC materiāla, tiek iegūta diskrēta pāreja no dušas zonas uz blakus esošo zonu. To var īstenot pateicoties mazajam ieliktna augstumam 2mm un redzamajam ieliktna platumam 16 mm.

SHOWERPROFILE-WS profils tiek iestrādāts flīžu līmē vienlaicīgi ar flīžu ieklāšanu.

Tas ir 19 mm plats un 8 mm augsts. Tāpēc profilu ir iespējams kombinēt ar flīzēm kuru biezums ir sākot ar 8 mm. Biezu flīžu gadījumā profila nepieciešamo augstumu iegūst attiecīgi ar biežāku līmes kārtu.



Materiāls

SHOWERPROFILE-WS un -WSK profili ir pieejami izgatavoti no

Atbalsta profils:

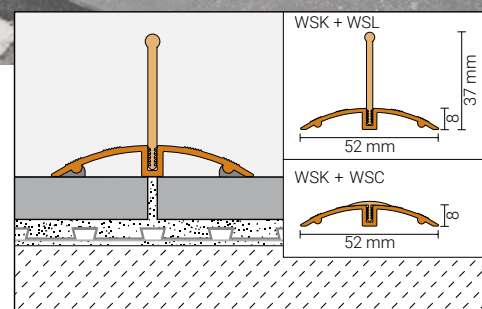
AE = anodēts alumīnijs, dabīgi matēts

Ieliktnis:

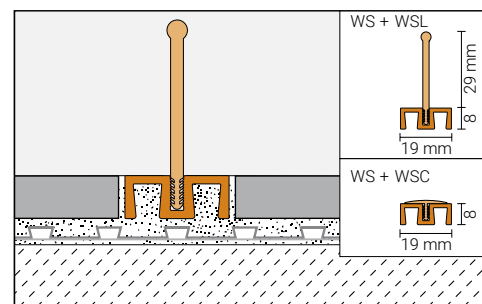
PVC = polivinilhlorīds

Materiāla īpašības un pielietojums:

Atbilstoši pielietošanas vietas izvirzītām prasībām iepriekš jānoskaidro profila piemērotība ķīmiskām vai mehāniskām slodzēm. Tālāk sniegta tikai vispārēja informācija.



SHOWERPROFILE-WSK



SHOWERPROFILE-WS



SHOWERPROFILE-WS un -WSK: anodēts alumīnijs: alumīnija virsma ir apstrādāta ar anodēto slāni, kas normālos lietošanas apstākļos nemainās.

Redzamās virsmas ir jāaizsargā no abrazīviem vai skrāpējumiem. Alumīnijs ir jūtīgs pret sārmainu vidi. Cementu saturoši materiāli kombinācijā ar mitrumu ir sārmaini un atkarībā no koncentrācijas un iedarbības ilguma var izraisīt koroziju (alumīnija hidroksīda veidošanos). Šī iemesla dēļ flīžu līme un šuvošas java no redzamām profila virsmām uzreiz ir jānotīra, un tiko ieklātus segumus nedrīkst pārklāt ar plēvi. Profilam jābūt pilnībā iegremdētam flīžu līmes kārtā, tā lai ap profilu nebūtu tukšumi, kur uzkrāties ūdenim.

SHOWERPROFILE-WSL ieliktnis izgatavots no ļoti elastīga, mīksta polivinilhlorīda (PVC). SHOWERPROFILE-WSC ieliktnis izgatavots no puscieta polivinilhlorīda (PVC). Tie ir UV staru noturīgi un izturīgi pret māsasaimniecībās izmantojamajiem tīrīšanas līdzekļiem, kā arī izturīgi pret sēnītēm un baktērijām.

Iestrāde

SHOWERPROFILE-WS

1. SHOWERPROFILE-WS profils vienā līmenī ar flīžu segumu ir iestrādājams tikai ar flīzēm kuru biezums ir no 8 mm.
2. Ieklājiet flīzes līdz vietai kur paredzēts uzstādīt SHOWERPROFILE-WS profilu.
3. Profila aizmugurei uzklāj nepieciešamā biezuma flīžu līmes kārtu un iespiež. Izlīdzina vienā līmenī ar blakus esošo flīžu segumu.
4. Starp profilu un flīžu segumu jāievēro apmēram 1,5 mm plata šuve. Šo šuvi vēlāk jāaizpilda ar šuvošanas javu.
5. Profila redzamās virsmas jāapstrādā ar materiāliem un instrumentiem, kas neizraisa skrāpējumus. Flīžu līmes un šuvošanas javas atlikumi nekavējoties jānotīra no profila redzamām virsmām.
6. Profila stūra savienojumus veido ar slīpiem griezumiem.
7. SHOWERPROFILE-WSL vai -WSC ieliktnus attiecīgi nogriez nepieciešamajā garumā un iespiež profilā tiem paredzētajā vietā.

SHOWERPROFILE-WSK

1. Grīdas segumu, kur paredzēts līmēt profilu rūpīgi notīra.
2. SHOWERPROFILE-WSK tiek pielīmēts ar KERDI-FIX vai ar līdzvērtīgu montāžas līmi. Līmes joslas tiek uzklātas uz profila aizmugures divu ārējo malu zonā. Pēc līmes uzklāšanas novietojiet profilu tam paredzētajā vietā. Pirms montāžas līmes uzklāšanas virsmas jāatbrīvo no saķeri traucējošām vielām, taukiem u.c.
3. Visa liekā līme, kas ir izspiedusies jānotīra ar piemērotu tīrīšanas līdzekli.
4. Profila stūra savienojumus veido ar slīpiem griezumiem.
5. SHOWERPROFILE-WSL vai -WSC ieliktnus attiecīgi nogriez nepieciešamajā garumā un iespiež profilā tiem paredzētajā vietā.
Piezīme: pielīmējot profilu pie seguma tiek iegūts apmēram 8 mm augsts pacēlums. Visas atvērtās vietas starp profilu un pamatni jāaizpilda ar KERDI-FIX vai līdzvērtīgu montāžas līmi.

Piebilde

SHOWERPROFILE-WS / -WSK profiliem ekspluatācijas laikā nav nepieciešama īpaša apkope vai kopšana. Uz redzamām virsmām nedrīkst izmantot abrazīvus tīrīšanas līdzekļus. Anodēto slāņu bojājumus var novērst tikai pārkrāsojot. Profilu tīrīšanai izmantotie tīrīšanas līdzekļi nedrīkst saturēt sāļsskābes un fluorūdeņražskābes. SHOWERPROFILE-WSL un -WSC ieliktni ir izturīgi pret sēnīti un baktērijām. Ekspluatācijas laikā tiem nav nepieciešama īpaša apkope vai kopšana.

Produktu pārskats:

SHOWERPROFILE-WS

AE = anodēts alumīnijs, dabīgi matēts

Garums: 1,00 m, 2,50 m und 3,00 m

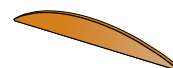
H = mm	AE
8	•

SHOWERPROFILE-WSK

AE = anodēts alumīnijs, dabīgi matēts

Garums: 1,00 m, 2,50 m und 3,00 m

H = mm	AE
8	•
Gala noslēgs	•



SHOWERPROFILE-WSK/EK

Ieliktni

PVC = polivinilhlorīds

Garums: 1,00 m, 2,50 m und 3,00 m

	Ieliktnis
SHOWERPROFILE-WSL	•
SHOWERPROFILE-WSC	•



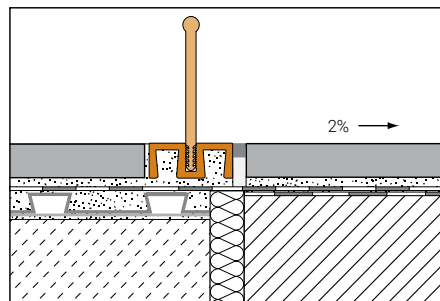
SHOWERPROFILE-WSK + -WSC



SHOWERPROFILE-WS + -WSL



SHOWERPROFILE-WS + -WSC



Pāreja uz KERDI-SHOWER dušu

Šajā tehniskajā datu lapā ietvertā informācija ir balstīta uz mūsu zināšanām, laboratoriskiem pētījumiem un praktisko pieredzi. Daudzas vielas un materiālus, ko izmanto būvniecībā, kā arī dažādos būvlaukuma un iestrādes apstākļus, mēs nevaram kontrolēt mēs nevaram uzņemt atbildību par iegūtajiem rezultātiem. Ekspertīze, pareizs profesionālais vērtējums un pareiza izstrādājumu izmantošana ir ilgtermiņa, uzticamu celtniecības darbu pamatā. Ja rodas šaubas, jāveic iepriekšēja pārbaude vai jāmeklē tehniskais padoms. Papildus informācijai šajā tehniskajā datu lapā jāievēro attiecīgie konkrētā valstī spēkā esošie standarti un noteikumi. Publicējot šo tehnisko datu lapu, visas iepriekšējās datu lapas zaudē spēku.

Pašreiz spēkā esošās tehnisko datu lapu versijas un pašreizējās montāžas instrukcijas ir atrodamas vietnē <https://www.videstehnika.lv>

SIA "Vides Tehnika", Čuibes iela 6, Rīga, LV-1063
www.videstehnika.lv; gatis@videstehnika.lv; Tel: 29539195