



SHOWERPROFILE-S / -R

Ūdens novadīšana
 grīdas līmeņa dušas

14.1

Tehniskais apraksts

Pielietojums un funkcijas

SHOWERPROFILE-S ir divdaļīgs profils ar 2% slīpumu grīdas līmeņa dušu sānu malu apdarei. Redzamā slīpā ķīļa daļa ir izgatavota no skrāpēta vai ar augstvērtīgu aizsargpārklājumu pārklāta V4A nerūsējošā tērauda, kam aizmugurējā daļā rūpnieciski pielīmēts īpašs audums saķerei ar flīžu līmi. Profila ķīļveida daļa ir ievietota U veida nesošajā profilā, kas izgatavots no cietas plastmasas. Profilu izmanto dušas grīdas sānu malu apdarei ar sienu vai grīdas pārejas uz blakus esošu grīdu.

Nesošais plastmasas profils ir pieejams grīdas segumiem ar biezumu no 3 līdz 22 mm, sešos dažādos augstumos. Slīpuma ķīļi ir pieejami garumā no 120 centimetriem līdz 200 centimetriem ar 6 mm vai 10 mm augstumu (H1) šaurākajā galā. Tiem ir 2% slīpums (katri 10 cm = 2 mm). Nepieciešamais profila augstums un garums tiek panākts, attiecīgi saīsinot ķīļa šaurāko vai platāko galu. Augstumu var mainīt arī ievietojot ķīli dziļāk vai seklāk U veida nesošajā profilā.

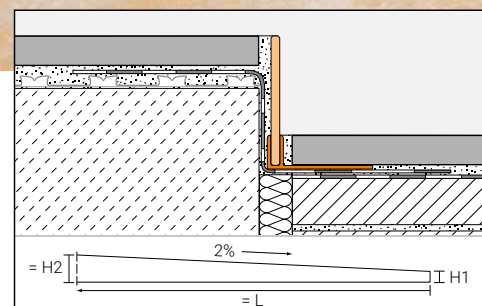
SHOWERPROFILE-R ir divdaļīgs skrāpēta vai ar augstvērtīgu aizsargpārklājumu pārklāta V4A nerūsējošā tērauda profils sienas brīvās vietas noseģšanai virs lineārā dušas kanāla. Profila aizmugurējā daļā rūpnieciski pielīmēts speciāls audums saķerei ar flīžu līmi. Pateicoties tam, ka profils ir no divām daļām, SHOWERPROFILE-R profilu iespējams plūstoši regulēt augstumā no 23 līdz 45 mm (profils pieejams divos variantos). Tas pieejams 100 cm un 140 cm garumā, un to viegli piezāgēt nepieciešamajā garumā.



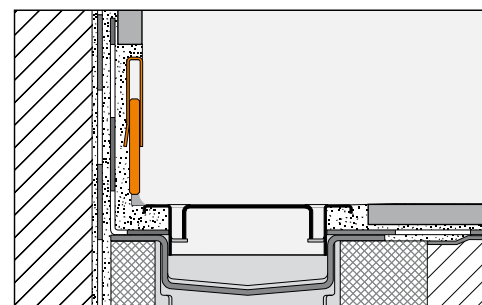
Materiāls

EB = skrāpēts nerūsējošais tērauds V4A materiāla-Nr. 1.4404 = AISI 316L
 EB = skrāpēts V4A nerūsējošais tērauds
 TS = ar strukturētu aizsargpārklājumu pārklāts V4A nerūsējošais tērauds

Profila aizmugurējā daļā rūpnieciski pielīmēts speciāls audums saķerei ar flīžu līmi. SHOWERPROFILE-S nesošais profils izgatavots no cietas, reģenerētā PVC. Profila redzamā daļa noseģta ar aizsargplēvi.



SHOWERPROFILE -S



SHOWERPROFILE -R



Materiāla īpašības un pielietojums

Atbilstoši pielietošanas vietas izvirzītajām prasībām iepriekš jānoskaidro profilu piemērotība ķīmiskām vai mehāniskām slodzēm. SHOWERPROFILE-S un -R, kas izgatavoti no V4A nerūsējošā tērauda (materiāla Nr. 1.4404 = AISI 316L) ir īpaši piemēroti lielām mehāniskām vai īpašām ķīmiskām slodzēm.

Tomēr pat nerūsējošais tērauds 1.4404 nav izturīgs pret visām ķīmiskām slodzēm un vielām, piemēram, sālsskābe, fluorūdeņražskābe vai noteiktas hlora un sālsūdens koncentrācijas, var izraisīt bojājumus. Tāpēc īpašās paredzamās slodzes vienmēr ir jāprecizē iepriekš. TS (V4A nerūsējošais tērauds ar strukturētu aizsargpārklājumu) ir virsmas ar dabisku raksturu. Nerūsējošais tērauds tiek attiecīgi iepriekš apstrādāts un pēc tam pārklāts ar aizsargpārklājumu. Pārklājums ir noturīgs pret krāsas izmaiņām, kā arī ir UV un laikapstākļu izturīgs. Redzamajām virsmām jābūt aizsargātām pret abrazīvu ietekmi vai skrāpējumiem.

Iestrāde

SHOWERPROFILE-S

1. Nesošais profils, kas piegriezti nepieciešamajā garumā, ar stiprinājuma perforēto kāju tiek iespiesti uz grīdas iepriekš uzklātajā flīžu līmes kārtā.
2. Nomēriet nepieciešamo ķīļa garumu un augstumu (priekšpuse; šaurākais gals, aizmugure: platākais gals). Attiecīgi arī nemiet vērā ķīļa ievietošanas dziļumu U veida nesošajā profilā.
3. Ķīli nogriez nepieciešamajā garumā tā lai iegūtu arī nepieciešamo ķīļa augstumu.
Piezīme: Saīsnot ķīļa platu un/vai šauro galu teik iegūts arī nepieciešamais augstums. Uz nepieciešamajā garumā nogrieztā ķīļa aizmugurējās daļas uzklājiet flīžu līmi. Pēc tam ievietojiet ķīli nesošajā U veida profilā un izlīdziniet to vienā līmenī ar grīdas vai sienas virsmu. Pirms profila montāžas noņemiet aizsargplēvi.

SHOWERPROFILE-R

1. Nomēriet nosedzamās sienas laukuma platumu un garumu. Nogrieziet profilu nepieciešamajā garumā.
2. SHOWERPROFILE-R profilu noregulējiet nepieciešamajā augstumā.

Uz profila aizmugurējās daļas, kas pārklāta ar speciālo audumu nepieciešamajā biezumā uzklājiet flīžu līmi. Ievietojiet profilu un nolīdziniet vienā līmenī ar sienas flīzēm. Pirms profila montāžas noņemiet aizsargplēvi.

Piebilde

SHOWERPROFILE-S / -R profiliem ekspluatācijas laikā nav nepieciešama īpaša apkope vai kopšana. Netīrumu tīrīšanai izmantojiet piemērotus tīrīšanas līdzekļus. Pulējot profilu redzamajām virsmām tiek piešķirts spīdums. Nerūsējošā tērauda virsmas, kas pakļautas atmosfēras ietekmei vai agresīvas vides iedarbībai nepieciešams periodiski tīrīt ar neitrāliem tīrīšanas līdzekļiem.

Regulāra tīrīšana ne tikai nodrošina tīru nerūsējošā tērauda izskatu, bet arī novērš korozijas veidošanās risku.

Profilu tīrīšanai izmantotie tīrīšanas līdzekļi nedrīkst saturēt sālsskābes un fluorūdeņražskābes. Saskare ar cita veida metāliem, piemēram melno tēraudu, var izraisīt rūsas veidošanos. Tas attiecas arī uz iestrādē izmantojamajiem instrumentiem, piemēram, špaktellāpstiņu javas atlikumu noņemšanai. Uz redzamām virsmām nedrīkst izmantot abrazīvus tīrīšanas līdzekļus. Apstrādājot nerūsējošā tērauda virsmas ar tīrīšanas pulēšanas līdzekļi, CLEAN CP tiek iegūta eleganta virsma.



Produktu pārskats:

SHOWERPROFILE-SA / -SB

EB = skrāpēts V4A nerūsējošais tērauds

TS = ar strukturētu aizsargpārklājumu pārklāts V4A nerūsējošais tērauds

Profila garums: 1,2 m, 1,6 m un 2,0 m

Ķīlis H1= mm	SA	SB
	6	10
EB	•	•
TSI	•	•
TSG	•	•
TSSG	•	•
TSDA	•	•
MGS	•	•
MBW	•	•
TSBG	•	•
TSC	•	•
TSOB	•	•

Nesošais profils H = mm	SA	SB
5	•	
10		•
12,5		•

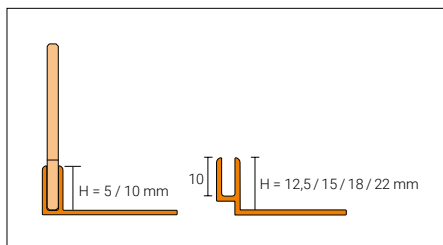
Piebilde:

Ķīlis 120 cm H2 = SA: 30 mm / SB: 34 mm

Ķīlis 160 cm H2 = SA: 38 mm / SB: 42 mm

Ķīlis 200 cm H2 = SA: 46 mm / SB: 50 mm

Nesošais profils DILEX-RF ar 15, 18 un 22 mm augstumu ir pieejams pēc pieprasījuma.



SHOWERPROFILE -S

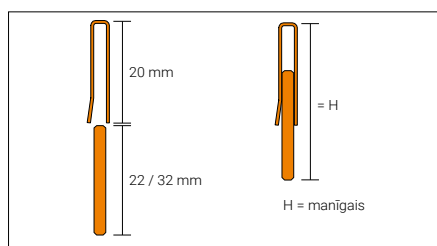
SHOWERPROFILE-R

EB = skrāpēts V4A nerūsējošais tērauds

TS = ar strukturētu aizsargpārklājumu pārklāts V4A nerūsējošais tērauds

Profila garums: 1 m un 1,4 m

H = mm	23 – 35	33 – 45
EB	•	•
TSI	•	•
TSG	•	•
TSSG	•	•
TSDA	•	•
MGS	•	•
MBW	•	•
TSBG	•	•
TSC	•	•
TSOB	•	•



SHOWERPROFILE -R

Krāsas:

TSI = ziloņkauls

TSG = pelēks

TSSG = akmens pelēks

TSDA = tumšs antracīts

MGS = matēti melns

MBW = matēti balts

TSBG = bēšīgi pelēks

TSC = krēma

TSOB = bronzas

Šajā tehniskajā datu lapā ietvertā informācija ir balstīta uz mūsu zināšanām, laboratoriskiem pētījumiem un praktisko pieredzi. Daudzas vielas un materiālus, ko izmanto būvniecībā, kā arī dažādos būvlaukuma un iestrādes apstākļus, mēs nevaram kontrolēt mēs nevaram uzņemties atbildību par iegūtajiem rezultātiem. Ekspertīze, pareizs profesionālais vērtējums un pareiza izstrādājumu izmantošana ir ilgtermiņa, uzticamu celtniecības darbu pamatā. Ja rodas šaubas, jāveic iepriekšēja pārbaude vai jāmeklē tehniskais padoms. Papildus informācijai šajā tehniskajā datu lapā jāievēro attiecīgie konkrētā valstī spēkā esošie standarti un noteikumi. Publicējot šo tehnisko datu lapu, visas iepriekšējās datu lapas zaudē spēku.

Pašreiz spēkā esošās tehnisko datu lapu versijas un pašreizējās montāžas instrukcijas ir atrodamas vietnē <https://www.videstehnika.lv>